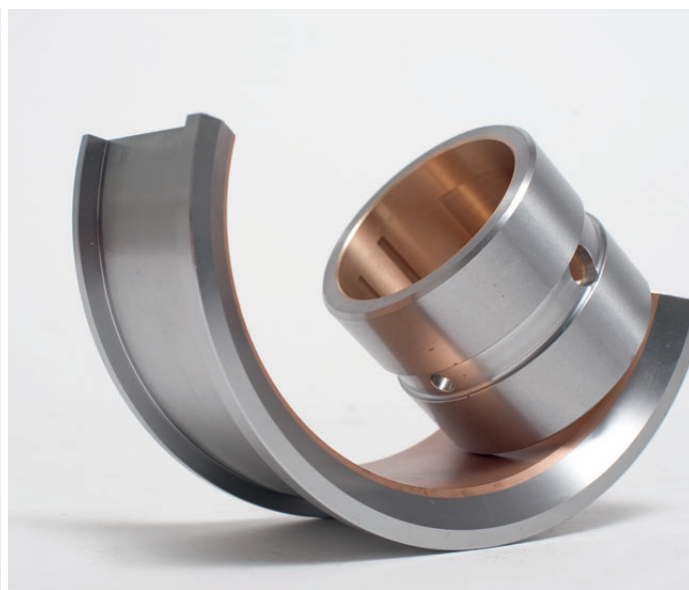


Gleitlager und Metallverarbeitung GmbH Osterwieck



Hydrodynamische Gleitlager mit hoher Zuverlässigkeit

Gleitlager aus Schleuderverbundguss

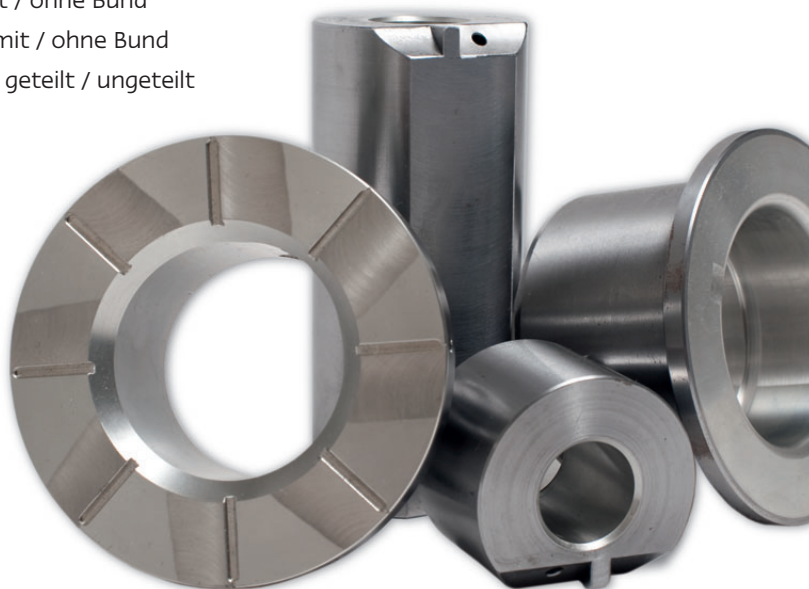
Zur Herstellung der Lager im Schleuderverbundguss stehen verschiedenste Materialien zur Verfügung mit denen unterschiedliche Lagertypen hergestellt werden können.

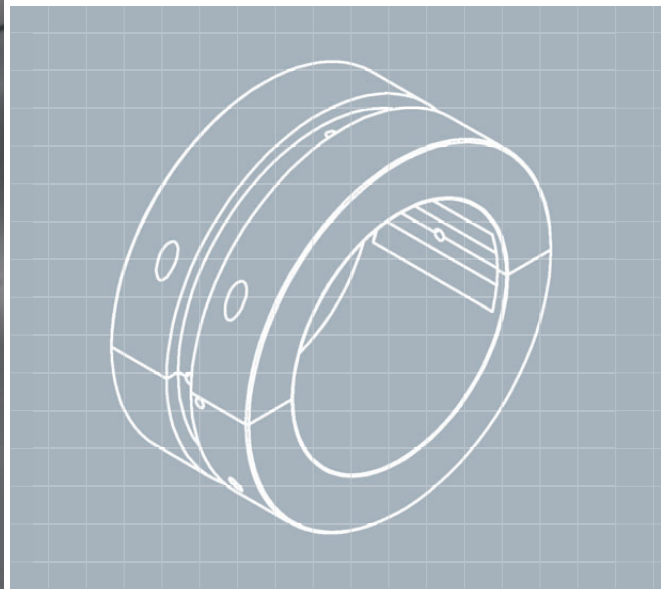
MATERIALIEN

- Stahl / Bleibronze
- Stahl / Weißmetall
- Stahl / Bleibronze / Weißmetall
- Stahl / Bleibronze / Galvanik
- Bronze / Weißmetall

LAGERTYPEN

- Halbschalen mit / ohne Bund
- Lagerbuchsen mit / ohne Bund
- Anlaufscheiben geteilt / ungeteilt
- Sonderlager
- Gleitsegmente





Verbundlager für Kurbeltriebe (Pumpen, Verdichter), Getriebe und Anlagenbau

Gleitlager aus Schleuderverbundguss

Eigenherstellung des Verbundes mittels Erwärmung durch Gas-Sauerstoff-Gemisch (Lagerbronze) bzw. Verschleudung der flüssigen Lagermetalls (Weißmetall).

Weiterverarbeitung mit Hilfe moderner CNC-Dreh- und Frästechnik unter Einhaltung des Qualitätssicherheitssystem nach ISO 9001/14001.

EIGENSCHAFTEN

- große Belastbarkeit
- geringe Reibung
- lange Lebensdauer
- hervorragende Notlaufeigenschaften
- hohe Laufruhe

Kontakt

Gleitlager und Metallverarbeitung GmbH Osterwieck | Ziegeleiweg 3 | 38835 Osterwieck
Tel.: 039421 6197-0 | Fax: 039421 6197-130 | Email: info@gmo-gleitlager.de

